

PROGRAMA DE VIGILANCIA EPIDEMIOLÓGICA FITOSANITARIA

Estado de Oaxaca

Informe de Actividades correspondiente a diciembre de 2019

19

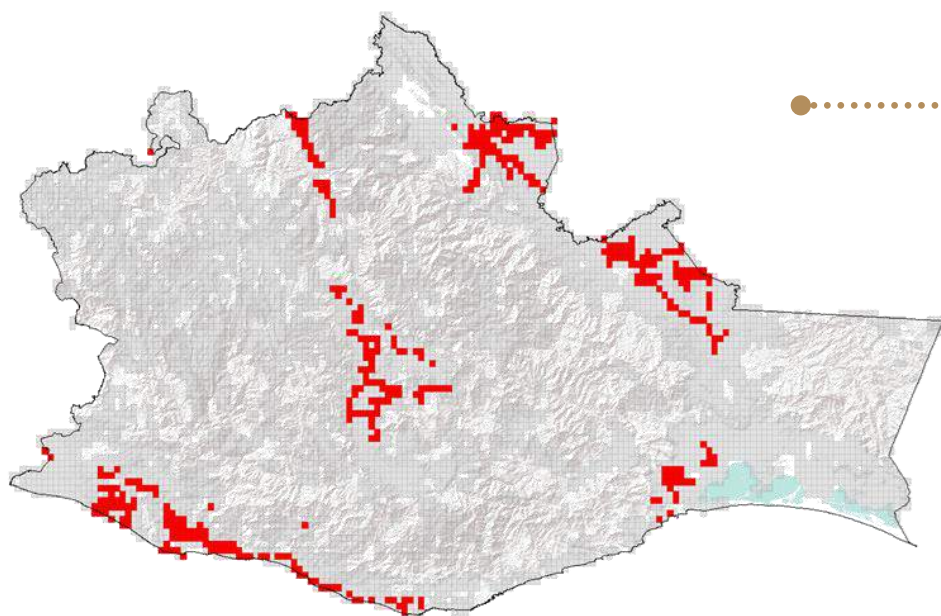
PLAGAS VIGILADAS CONFORME A LA NIMF 6

- Chinche marmolada (*Halyomorpha halys*)
- Complejo de escarabajos ambrosiales
- Gusano de la mazorca (*Helicoverpa armigera*)
- Gusano oriental de la hoja (*Spodoptera litura*)
- Gorgojo khapra (*Trogoderma granarium*)
- Fusariosis de la piña (*Fusarium guttiforme*)
- Palomilla del tomate (*Tuta absoluta*)
- Palomilla gitana (*Lymantria dispar*)
- Picudo rojo de las palmas (*Rhynchophorus ferrugineus*)
- Plagas reglamentadas de los cítricos
- Plagas reglamentadas del plátano
- Pudrición del cogollo (*Phytophthora palmivora*)

98 MUNICIPIOS
↳ 463 LOCALIDADES

42,070
REGISTROS EN TIEMPO REAL

COBERTURA CON ESTRATEGIAS DE VIGILANCIA



421 TRAMPAS
250 PUNTOS DE VIGILANCIA
93 PARCELAS CENTINELAS
3 PLANTAS CENTINELAS

ACTIVIDADES



PRINCIPALES CULTIVOS PROTEGIDOS

FRIJOL	MAIZ
SORGO	CÍTRICOS
PIÑA	MANGO



649,781.90HA
SUPERFICIE CULTIVADA



\$6,395,627,981.01
VALOR DE LA PRODUCCIÓN

ACTIVIDAD	PROGRAMADO AL MES	REALIZADO AL MES	% DE AVANCE
REVISIONES EN RUTAS DE TRAMPEO	5,969	6,189	103.7
REVISIONES EN RUTAS DE VIGILANCIA	2,769	3,879	140.1
REVISIONES EN PARCELAS CENTINELA	730	1,038	142.2
REVISIONES EN PLANTA CENTINELA	62	55	88.7
HECTAREAS EXPLORADAS	7,175	8,683	121.0
SITIOS EXPLORADOS	1,018	1,135	111.5

RESULTADO DE LA VIGILANCIA AL MES

30

MUESTRAS INGRESADAS
a Diagnóstico Fitosanitario en el
Centro Nacional de Referencia Fitosanitaria

DIAGNÓSTICO
NEGATIVO

A LA PRESENCIA DE PLAGAS
BAJO VIGILANCIA